

骨・関節の解剖生理

関節編

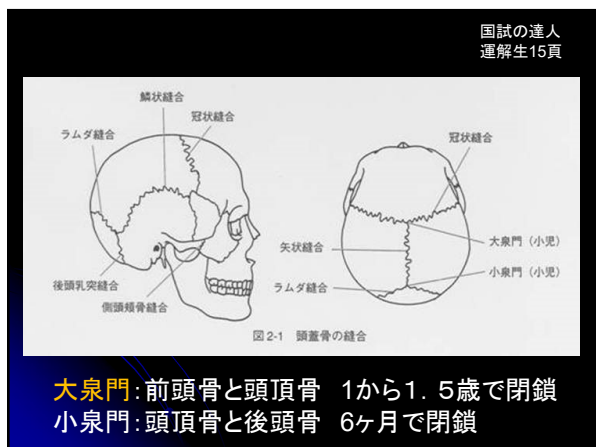
関節

国試の達人 運解生15頁

不動連結

- 1) 線維性連結
 - 靭帯結合
 - 縫合 **鋸状縫合: 冠状、矢状、人字(ラムダ)**
 - 鱗状縫合: 頭頂側頭**
 - 平滑縫合: 両鼻骨
 - 釘植: 齒根
- 2) 軟骨結合: 恥骨結合など
- 3) 骨結合: 寛骨、仙骨など

可動連結: 関節



国試の達人 運解生16頁

関節の種類

1軸性	蝶番関節 ラセン関節 車軸関節	指節間関節(PIP,DIP) 腕尺関節、距腿関節 上・下橈尺関節、正中環軸関節
2軸性	顎状関節 橈円関節 鞍関節	環椎後頭関節、顎関節、距骨下関節 中手指節関節、中足指節関節 橈骨手根関節 (顎状関節の一種) 第1手根中手関節、胸鎖関節
多軸性	球関節 臼関節 平面関節 半関節	肩関節、腕橈関節、(MP) 股関節 椎間関節、手根間関節、足根間関節 仙腸関節

国試の達人 運解生16頁

機能的肢位(良肢位)

肩関節	外転60°、内分回し45°、内外旋0°
肘関節	屈曲90°、回内外中間位
手関節	背屈10-20°、軽度尺屈
手	軽い屈曲位、ボールを握る形 母指対立位
股関節	屈曲15-30°、外転5-10°、外旋5-10°
膝関節	屈曲10°
足関節	底背屈0°

国試の達人 運解生17頁

関節包、滑液

関節包

外側: 線維関節包 血液少ない、弾力性乏しい
内側: **滑膜 滑液の分泌・吸収**

滑液の作用

- 関節軟骨に栄養
- 緩衝作用
- 潤滑作用

関節円板

国試の達人
連解生17頁

作用: 緩衝、力の分散、適合性

存在場所

顎関節

胸鎖関節

肩鎖関節

下橈尺関節

恥骨結合

ご清聴 ありがとうございます