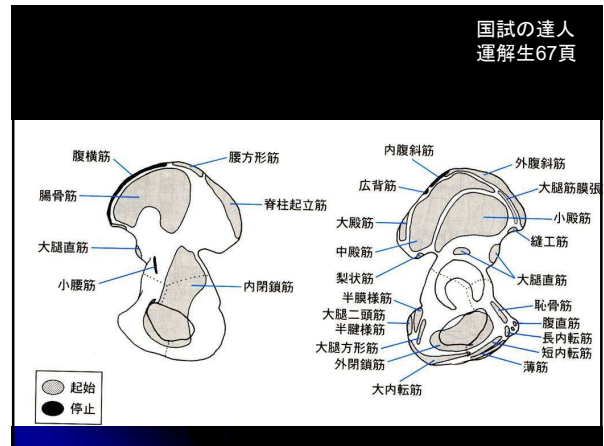


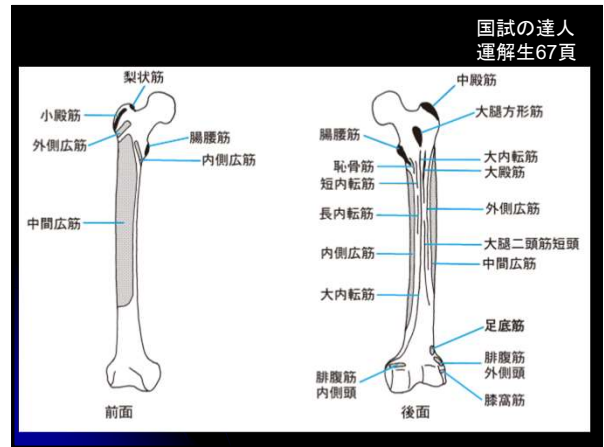
# 筋の解剖生理

## 4.筋付着2 下肢



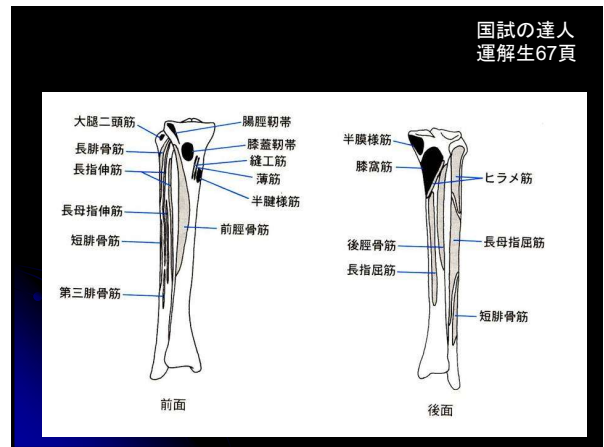
国試の達人  
運解生63頁

腸骨稜	内・外腹斜筋、腹横筋、広背筋、腰方形筋
上前腸骨棘	縫工筋、大腿筋膜張筋
下前腸骨棘	大腿直筋
恥骨	恥骨筋、長・短・大内転筋、薄筋
坐骨	ハムストリングス、大内転筋、大腿方形筋、上・下双子筋

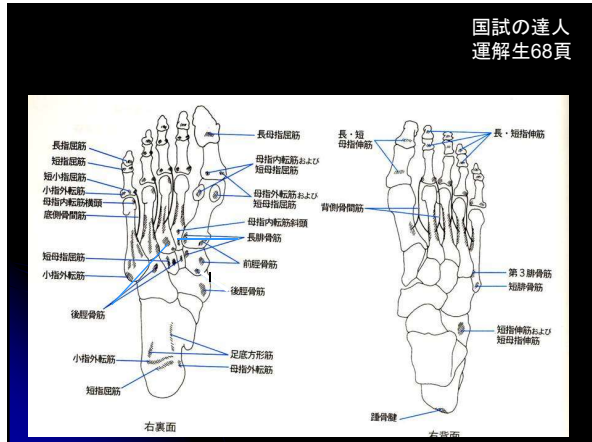


国試の達人  
運解生63頁

大転子	中殿筋、小殿筋、梨状筋
小転子	腸腰筋
転子窩	上・下双子筋、内・外閉鎖筋
粗線内側唇	内側広筋、長・短・大内転筋
粗線外側唇	外側広筋
転子間稜	大腿方形筋
転子間線	(腸骨大腿靭帯)
外側上顆	腓腹筋外側頭、足底筋、膝窩筋
内側上顆	腓腹筋内側頭
内転筋結節	大内転筋(内転筋管、内転筋腱裂孔)

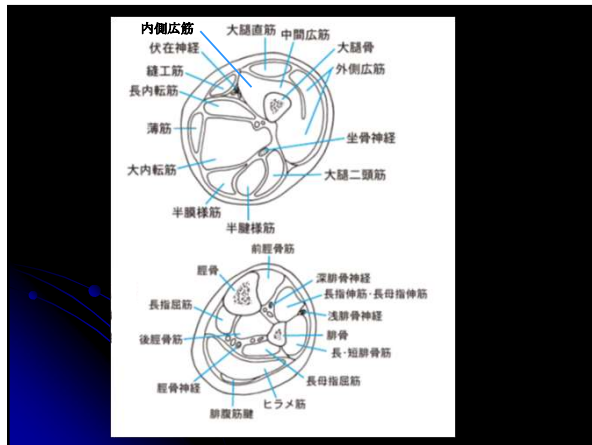


国試の達人  
運解生68頁



国試の達人  
運解生64頁

脛骨粗面	大腿四頭筋
脛骨外側顆	大腿筋膜張筋
脛骨粗面内側	半腱様筋、薄筋、縫工筋(鶯足)
骨間膜	前脛骨筋、長母指伸筋、長指伸筋、第3腓骨筋、後脛骨筋
腓骨頭	大腿二頭筋、長腓骨筋
踵骨隆起	腓腹筋、ヒラメ筋、足底筋
立方骨	後脛骨筋
内側楔状骨	前脛骨筋、長腓骨筋
第1中足骨底	前脛骨筋、長腓骨筋
第1中足骨頭	母指外転筋、短母指屈筋、母指内転筋
第2中足骨底	長腓骨筋、後脛骨筋
第5中足骨底	第3腓骨筋、短腓骨筋



●ご清祥ありがとうございました